

Sala Republicca

**INFO**

<b>DIRECCIÓN:</b>	<b>CARRER BAIX VINALOPÓ, 2. 46920 MISLATA. VALENCIA.</b> <b>LAT.: 39.4722 (39°28'20.18N)</b> <b>LONG.: -0.426558 (0°25'35.61W)</b>
<b>TELÉFONO:</b>	<b>+34 963833716</b>
<b>WEBSITE:</b>	<b><a href="http://www.republicca.com">www.republicca.com</a></b>
<b>E-MAIL:</b>	<b><a href="mailto:sala@republicca.com">sala@republicca.com</a></b>

<b>DISTANCIA DESDE EL CENTRO DE VALENCIA:</b>	<b>5km</b>
<b>AFORO:</b>	<b>1500 (ALL STANDING)</b>
<b>DIMENSIONES:</b>	<b>ZONA AUDIENCIA 1: 26x11m</b> <b>ZONA AUDIENCIA 2: 26x7m</b>
<b>PARKING CAMIONES Y BUS:</b>	<b>SI. A UN LATERAL DE LA SALA. (AREA DE 30x6m)</b>
<b>TOMA ELÉCTRICA PARA BUS:</b>	<b>A 20m DEL PARKING. 16A MONOFÁSICO</b>

<b>ACCESO DESCARGA:</b>	<b>A 30m DEL ESCENARIO</b>
<b>DIMENSIONES PUERTAS DE ACCESO:</b>	<b>1,75m ANCHURA x 2m ALTURA</b>
<b>RAMPA PORTÁTIL AL ESCENARIO:</b>	<b>0,9m ANCHURA x 4m LONGITUD</b>
<b>RAMPA FIJA AL ESCENARIO:</b>	<b>1,2m ANCHURA x 16m LONGITUD</b>

<b>ESCENARIO:</b>	<b>12m ANCHURA x 6,70m PROFUNDIDAD x 1,50m ALTURA</b>
<b>BOCA ESCENARIO (ENTRE P.A.'s):</b>	<b>8m</b>
<b>LUZ:</b>	<b>8m EN EL CENTRO DEL ESCENARIO. 5m EN LOS</b> <b>LATERALES</b>
<b>POSIBILIDAD DE COLGAR:</b>	<b>NO</b>
<b>ANTI-AVALANCHA:</b>	<b>18m</b>
<b>POSICIÓN DEL CONTROL F.O.H.:</b>	<b>A 20m DEL ESCENARIO. EN EL SUELO</b>

**INFO**

<b>CAMERINO 1:</b>	<b>2,6m ANCHURA x 5m LONGITUD 8 ESCALONES A ESCENARIO 1 ASEO DUCHA CON AGUA CALIENTE 1 ESPEJO DE CUERPO ENTERO SOFÁ PARA 6 PERSONAS 8x ENCHUFE 16A SCHUKO</b>
<b>CAMERINO 2:</b>	<b>2,8m ANCHURA x 6m LONGITUD 10 ESCALONES A ESCENARIO 1 ASEO NO HAY DUCHA 1 ESPEJO DE CUERPO ENTERO SOFÁ PARA 9 PERSONAS 2x ENCHUFE 16A SCHUKO</b>

<b>CATERING/COMEDOR:</b>	<b>SI. EN LA SALA CONTIGUA. 15m ANCHURA x 10m LONGITUD</b>
<b>COCINA:</b>	<b>SI. JUNTO AL COMEDOR HORNO DOBLE SENO AGUA CALIENTE. CALENTADOR ELÉCTRICO 100L LAVAPLATOS 4x ENCHUFE 16A SCHUKO</b>

<b>OFICINA PRODUCCIÓN:</b>	<b>3,65 x 2,82m LINEA TELEFÓNICA ADSL 5MB 2x ENCHUFE 16A SCHUKO</b>
----------------------------	---

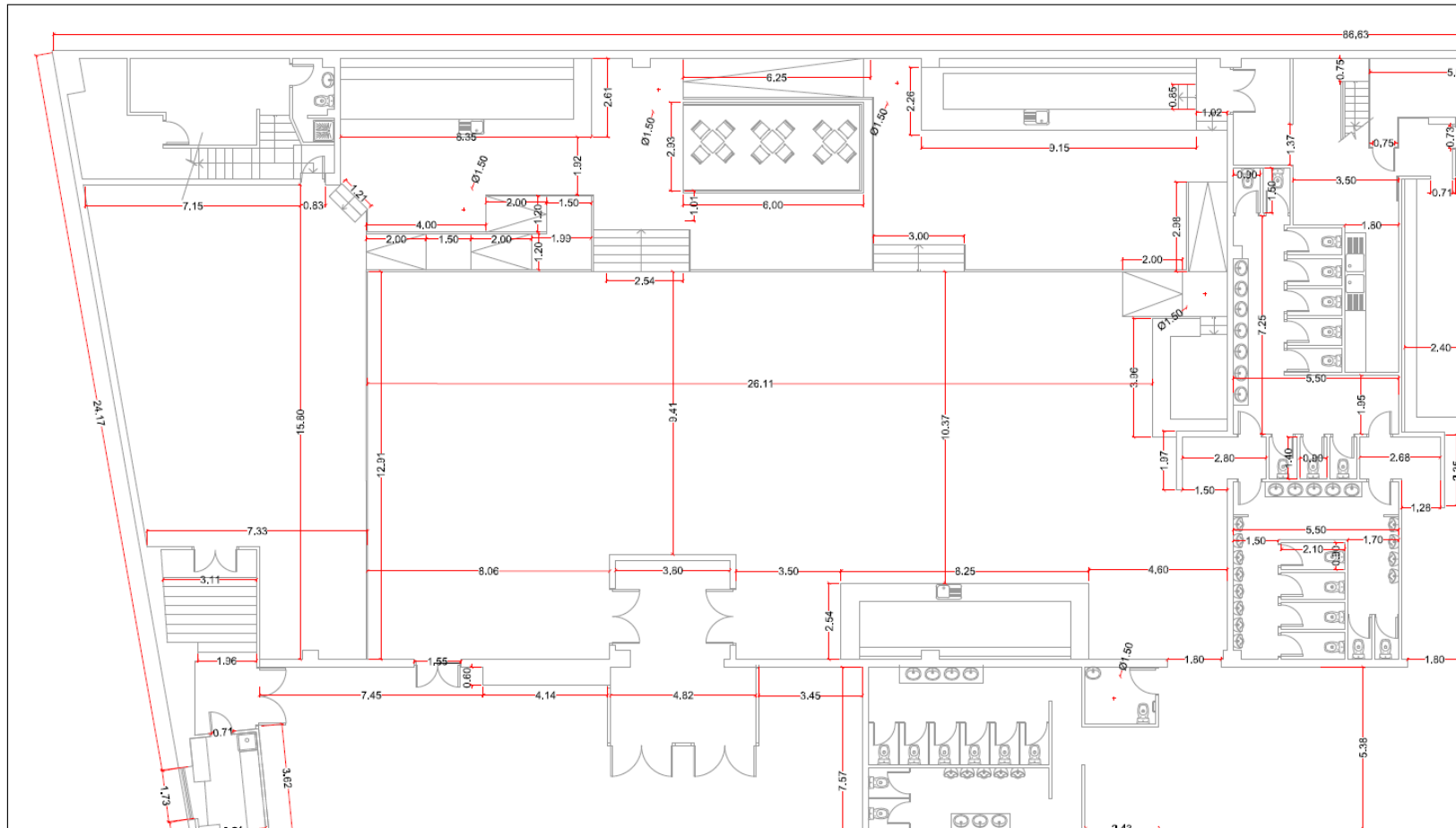
Sala Republicca

BUILDING TOP VIEW



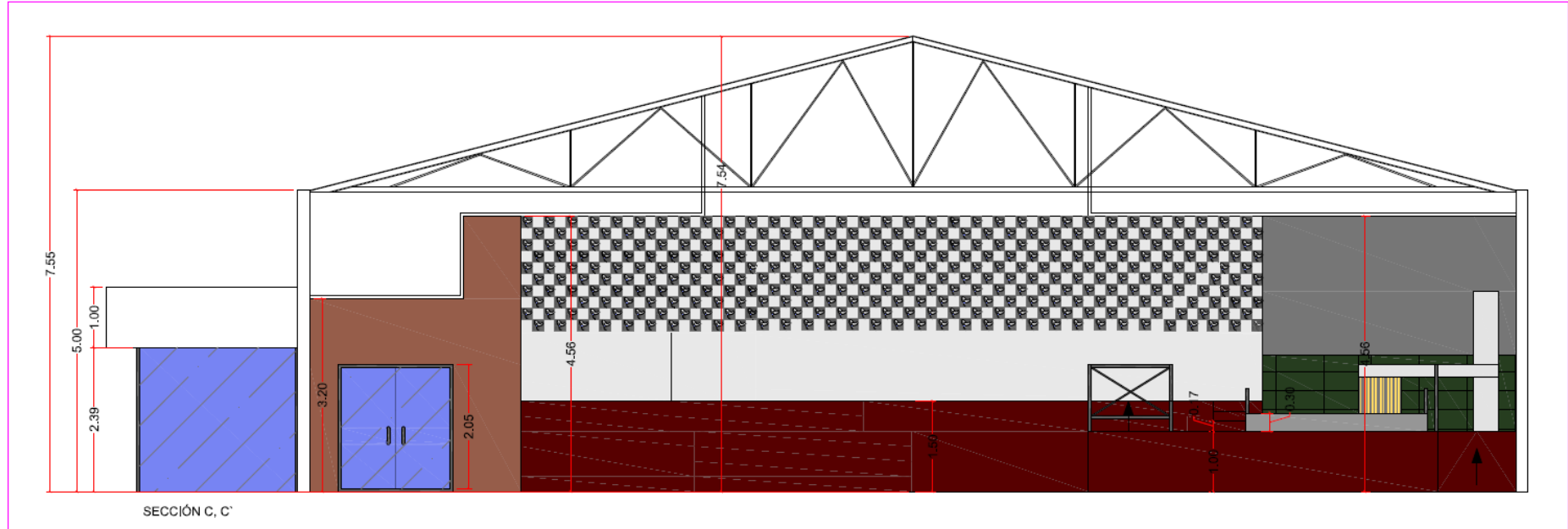
# Sala Republicca

## CONCERT HALL TOP VIEW:



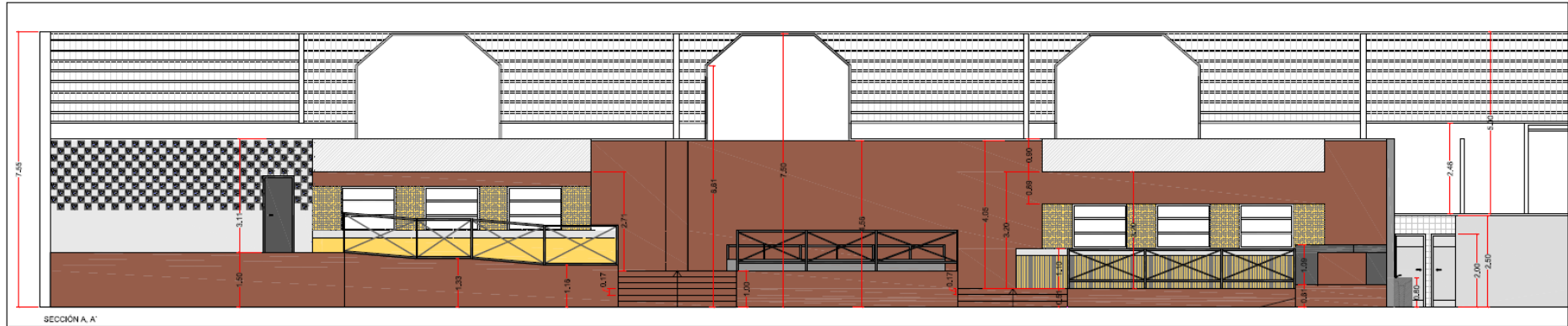
# Sala Republicca

FRONT VIEW:



# Sala Republicca

RIGHT VIEW:



**SONIDO**

**SISTEMA PRINCIPAL P.A.**

Caja acústica L'Acoustics Kudo	8
Caja acústica L'Acoustics SB218	4
Rack amplificación	1

**CONTROL F.O.H.**

Yamaha M7CL V3, 48ch	1
Reproductor CD	1

**SISTEMA DE MONITORAJE**

Mesa Yamaha M7CL V3, 48ch	1
Caja acústica DAS CA28A (sidefill 2 cajas por lado)	4
Monitor escenario (15"+2")	10
Amplificación potencia Carver	6

**MANGUERA**

Manguera multipar 40m, patch escenario 40 ch, 8 auxiliares	1
--	---

**MICROFONÍA**

AKG D112	1
Shure SM-57	3
AKG C-451	3
Sennheiser e604	3
Sennheiser MD421	2
Shure SM-58	5
D.I. BSS, Klark Teknik	6
Soporte de micrófono largo	10
Soporte de micrófono corto	5

**ACCESSRIOS**

Tarima 2x1m, altura 0,40m	3
---------------------------	---

**ILUMINACIÓN**

**CONTROL**

Avolites Pearl 2000 1

**PROYECTORES**

Par 64, Nº1 12

Cegadora 4 x 600W 2

Estrobo 1500W 2

Martin Mac550 8

Martin Mac600 4

**ESTRUCTURA**

Truss frontal: truss triangular F23 de 6m.

Truss contra: truss triangular F23 de 6m.

**ACCESORIOS**

Máquina de humo 1



Sala Republicca – 2017

**LIGHTING PLOT**

